

PROA

URBANISMO • ARQUITECTURA • INDUSTRIAS

BOGOTÁ
COLOMBIA
NOVIEMBRE 1952

65



INDICE
PROA

Revista PROA 65
noviembre - 1952



FACHADA PRINCIPAL

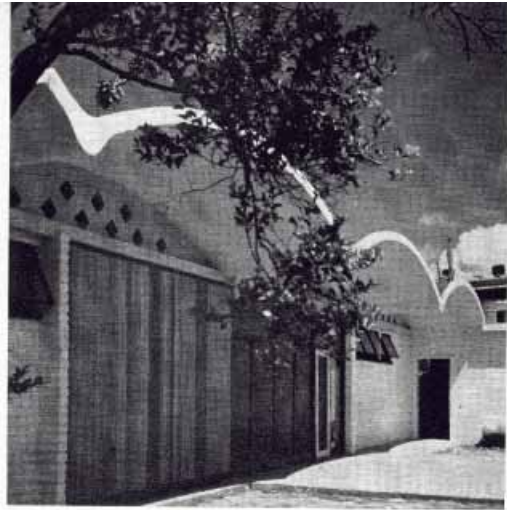
RESIDENCIA EN PALMIRA

La situación geográfica, los medios de transporte y el agradable clima tropical de Palmira han contribuido a que esta ciudad se esté convirtiendo en importante centro fabril de renombre internacional.

Varias importantes y conocidas casas norteamericanas con el ánimo de producir sus especialidades en Colombia han escogido a Palmira para la sede de sus empresas productoras.

A la firma Arango & Murtra, arquitectos e ingenieros, con sede en Bogotá, les ha correspondido últimamente pro-

ARQUITECTOS: ARANGO & MURTRA

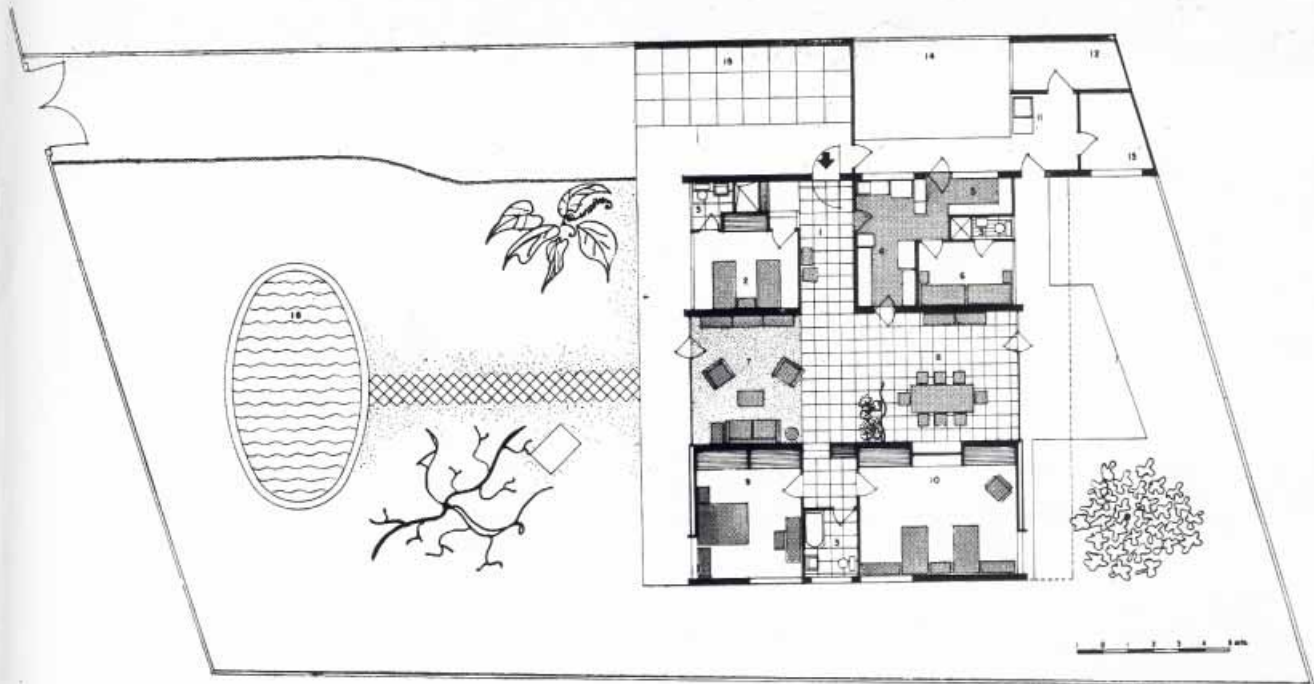


DETALLE

1 hall, 2 huésped, 3 baño, 4 cocina-repostería, 5 plancha, 6 servicio, 7 salón, 8 comedor, 9 alcoba padres, 10 alcoba niños, 11 lavadero, 12 depósito, 13 hobbies, 14 patio de servicio, 15 garage, 16 piscina.

yectar y construir allí algunas de esas importantes edificaciones industriales; entre ellas, figura la destinada a la elaboración de los conocidos productos "Fleischmann".

Para el administrador de la fábrica Fleischmann, a inmediaciones de la misma y en un terreno apropiado por su extensión, fue construida recientemente



ESTUDIO DE LA PLANTA



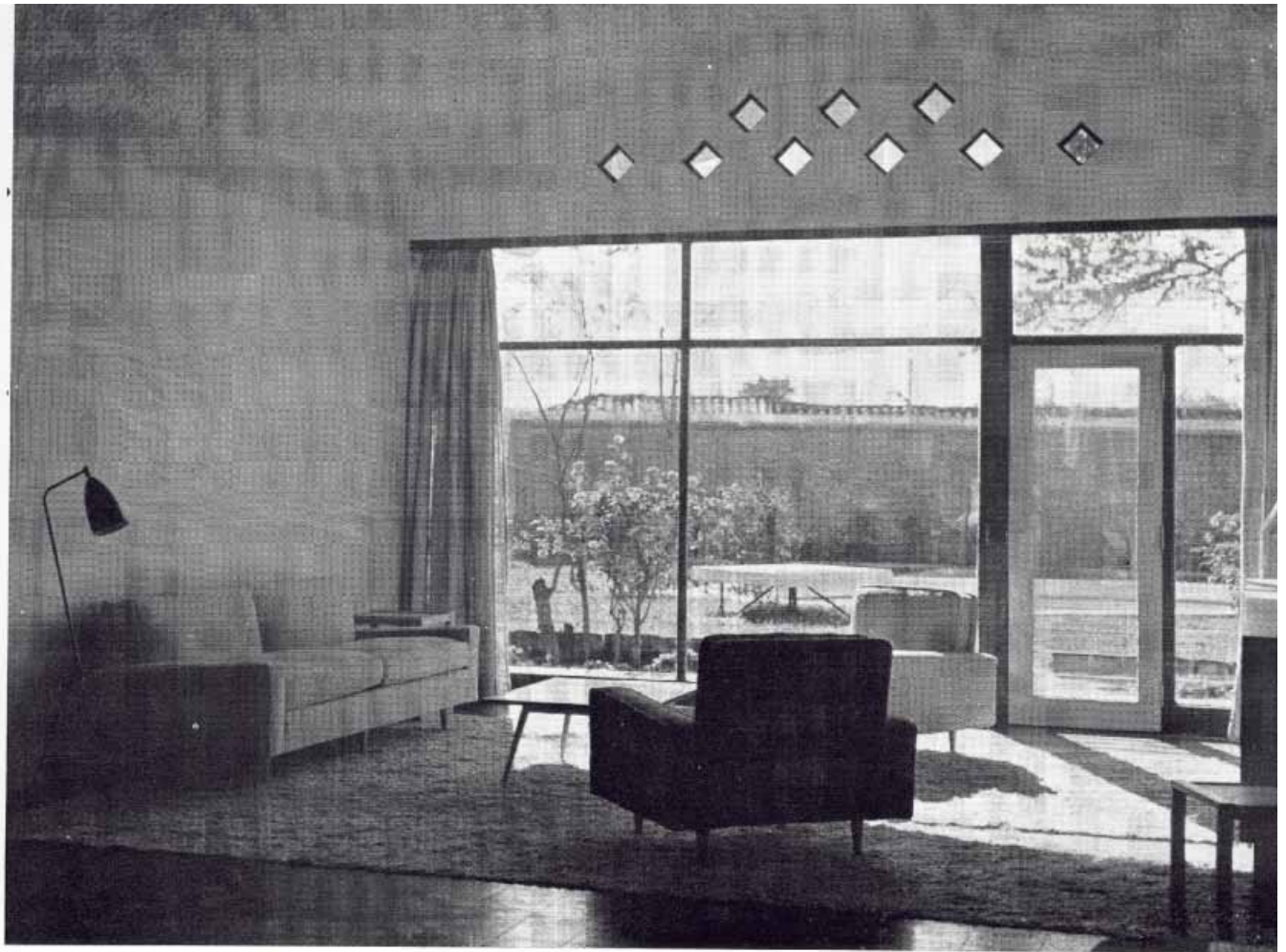
ENTRADA

por Arango & Murtra esta residencia tan hermosa y confortable.

Se compone esta casa de un piso, de dos partes íntimamente ligadas: los jardines, piscina y espacios de recreo y el área destinada exclusivamente a vivienda. En ésta, el garage, el patio y el departamento del servicio, íntimamente ligados a la casa, se deslindan de ella por razón de su acertada colocación, solución que es muy afortunada. Interiormente a cada dependencia o grupo de dependencias les corresponde una justa y necesaria superficie de circulación.

El análisis de las condiciones climáticas y la interpretación lógica del programa de necesidades, fueron admirablemente precisados por los arquitectos

RESIDENCIA EN PALMIRA • VALLE



EL LIVING

tos en esta única planta, tan despejada como justamente integrada. La escala y ubicación de las dependencias, las facilidades de aereación transversal y la sintética disposición del plano, fruto de ideas seleccionadas, hacen de la distribución un ejemplo notable de adaptación al medio.

La composición arquitectónica exterior se escapó al desbordante deseo de modernidad muy de moda en la región y basado en alardes preconcebidos y extraños. La estructura exterior, tan atractiva como útil, en ese medio geográfico de gran luminosidad, la mesura en los detalles, el equilibrado concepto geométrico y la nitida relación de luces y sombras dan a esta casa, como puede verse, en las pocas fotografías que se publican, un meritorio carácter y un original y atractivo aspecto.

A R Q T S. A R A N G O & M U R T R A