



Irene Vasco

ALEJANDRO  
**LÓPEZ**

A LA MEDIDA  
DE LO IMPOSIBLE

Ilustraciones  
Elsa Zambrano H.



COLCIENCIAS

PANAMERICANA  
EDITORIAL

I 926.2

L66V

Irene Vasco

ALEJANDRO  
LÓPEZ

A LA MEDIDA DE LO IMPOSIBLE

Ilustraciones  
Elsa Zambrano H.



**COLCIENCIAS**

**PANAMERICANA**

EDITORIAL

*467300*

*CTB/EPR*

*17.17.95*

*467300*



**COLCIENCIAS**

AG36774

Director: Fernando Chaparro Osorio

Subdirector de Programas Estratégicos: Hernán Jaramillo Salazar

Asesor de la Subdirección de Programas Estratégicos: Jesús María Álvarez

Coordinación editorial: Julia Patricia Aguirre

Dirección editorial y de diseño: Carlos Nicolás Hernández  
Tres Culturas Editores Ltda.

Ilustraciones y fotomontajes: Elsa Zambrano H.

Textos interiores insertos en obras tratadas de Mauritis Cornelis Escher

Autoedición: Anacelia Blanco Suárez

Preprensa Digital: Fotolito Colombia Ltda.

Primera edición: Colciencias julio de 1998

Primera edición en Panamericana Editorial Ltda. julio de 1998

© 1998 Irene Vasco

© 1998 Derechos reservados: Colciencias  
Transv. 9A No. 133-28. Fax: 6251788  
E-mail: info@colciencias.gov.co  
Santafé de Bogotá, D. C.  
Colombia - Suramérica.

© 1998 Panamericana Editorial Ltda.  
Carrera 35 No. 14-67. Tels.: 2774613 - 2379927  
Fax: (57 1) 2774991 - 2379880  
E-mail: panaedit@andinet.lat.net  
www.panamericanaeditorial.com.co  
Santafé de Bogotá, D. C., Colombia

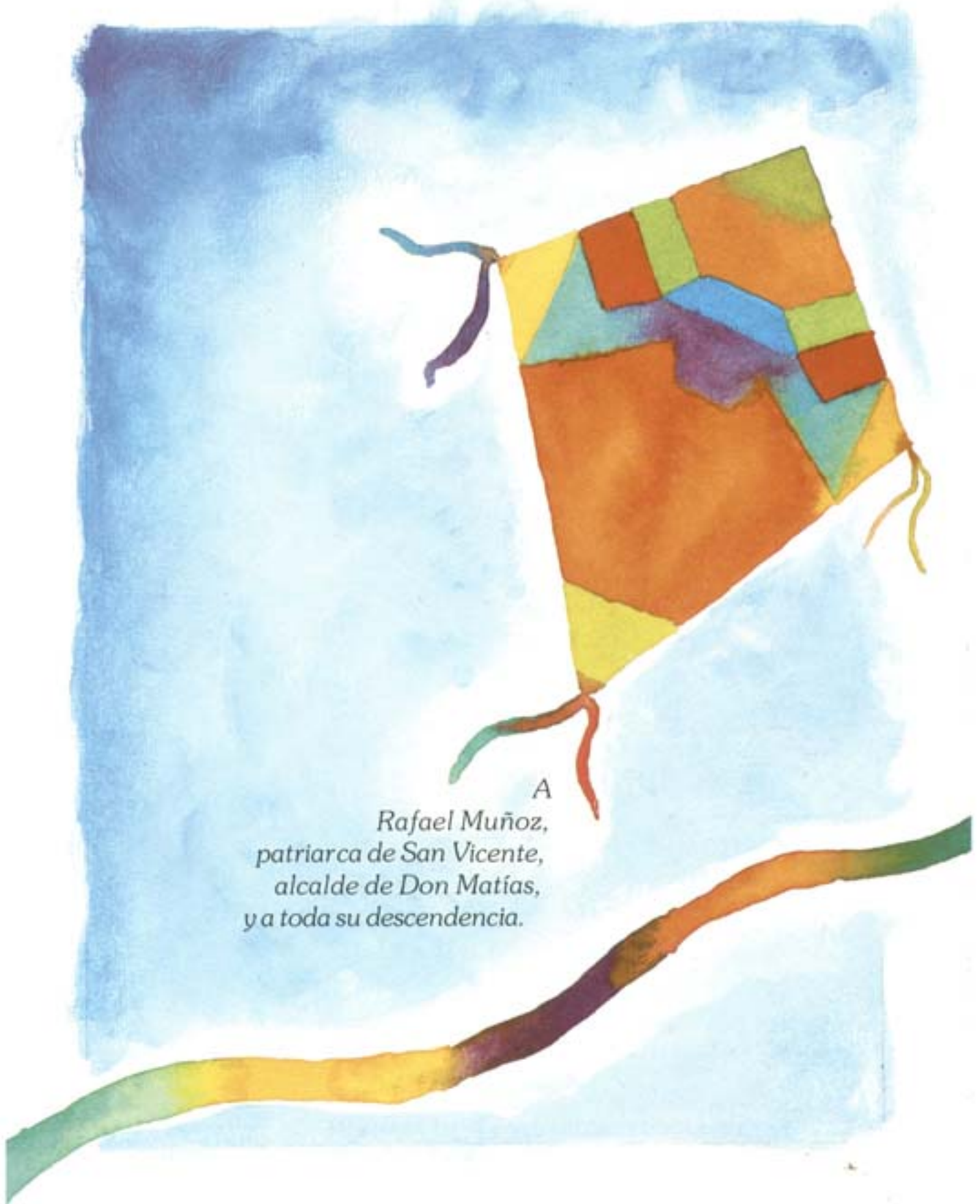
ISBN 958-30-0518-5

Todos los derechos reservados.  
Prohibida su reproducción total o parcial,  
por cualquier medio, sin permiso del Editor.

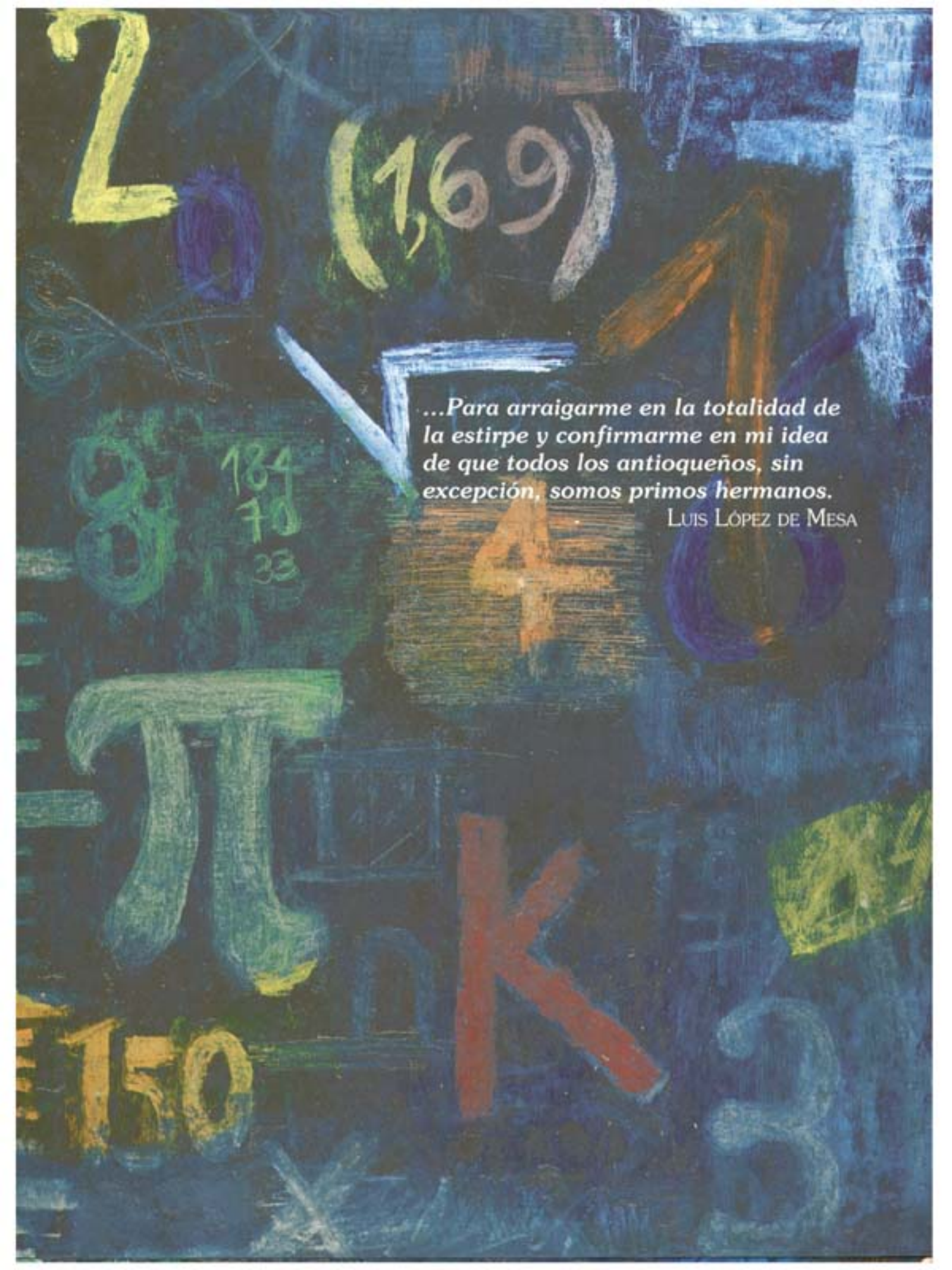
Impreso por Panamericana Formas e Impresos S.A.  
Calle 65 No. 94-72 Tel.: 4302110 - 4300355, Fax: (57 1) 2763008

Impreso en Colombia

Printed in Colombia



A  
*Rafael Muñoz,  
patriarca de San Vicente,  
alcalde de Don Matías,  
y a toda su descendencia.*

An abstract painting with a dark, textured background. It features various numbers and symbols drawn in different colors and styles. A large yellow '2' is in the top left. A large white '(1,69)' is in the top center. A large orange '4' is in the center. A large green '8' is on the left. A large green 'π' is in the lower left. A large red 'K' is in the lower center. A large blue '3' is in the bottom right. There are also smaller numbers like '184', '70', and '33' in green on the left, and a blue 'V' shape in the center. The overall style is expressive and layered.

*...Para arraigarme en la totalidad de la estirpe y confirmarme en mi idea de que todos los antioqueños, sin excepción, somos primos hermanos.*

LUIS LÓPEZ DE MESA

## CONTENIDO



Pág. 9  
Capítulo Uno  
Hágase la luz



Pág. 7  
Prólogo



Pág. 23  
Capítulo Tres  
Al compás del tren



Pág. 17  
Capítulo Dos  
El vapor del vapor



Pág. 43  
Capítulo Cinco  
Una cometa sin cola



Pág. 35  
Capítulo Cuatro  
Obras son amores



Pág. 51  
Capítulo seis  
Largas distancias



Pág. 59  
Capítulo Siete  
A la medida de lo imposible



Pág. 67  
Un saludo a Alejandro López